

MEETING INFORMATION

Dear Neighbor of J.T. McWilliams Elementary School,

The **Clark County School District** would like to invite you to an informal neighborhood meeting at J.T. McWilliams Elementary School to discuss and receive input on the new addition to the school. APN: 138-25-501-001

Querido Vecino de J.T. McWilliams Elementary School,

El **Distrito Escolar para Clark County** los invita a una junta comunitaria para hablar sobre la nueva adición a la escuela de J.T. McWilliams Elementary School y recibir su opinión. La junta es en la misma escuela, habrá señales que los dirija hacia la reunión. Parcela: 138-25-501-001

Proposed Addition Data	Datos de la Nueva Adición
Building: one 2-story, 30,156 added square feet	Edificio: 1 edificio de dos-pisos, 30,156 pies cuadrados añadidos
New Classrooms: 18	Salones Nuevos: 18
New Parking: 44 spaces	Estacionamiento Nuevo: 44 espacios

When

Wednesday / Miercoles

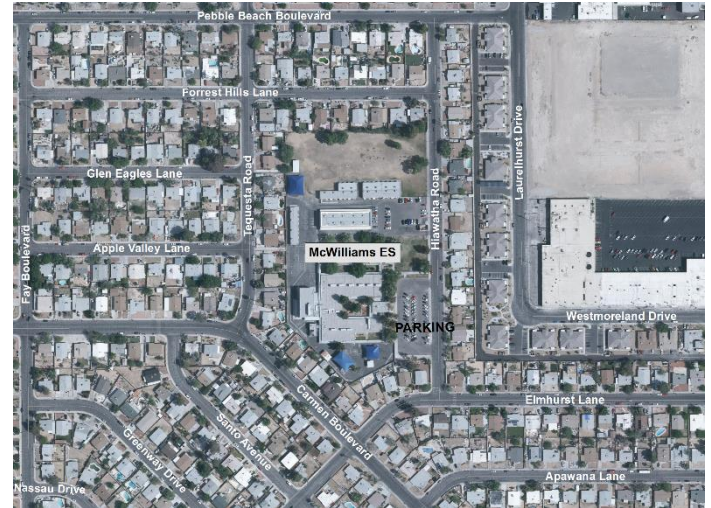
February 13, 2019 / 13 de febrero, 2019

6:00 PM

Contact/Contacto

Tel: (702) 799-5214

MEETING LOCATION



Address of Meeting Location

J.T. McWilliams Elementary School

Multi-Purpose Room

1315 Hiawatha Road

Las Vegas, NV 89108

Follow the signs to the Multi-Purpose Room



Real Property Management
1180 Military Tribute Place
Henderson, NV 89074

PROJECT LOCATION



APN #: 138-25-501-001