

MEETING INFORMATION

The **Clark County School District** would like to invite you to a second informal neighborhood meeting at Howard Wasden Elementary School to discuss and receive input on the updated and revised plans for the school replacement. APN: 139-32-405-006

El **Districto Escolar de Clark County** desea invitarlo a una segunda reunión informal en la comunidad para discutir y recibir comentarios sobre los planes actualizados y revisados para el reemplazo de la escuela. Parcela: 139-32-405-006

Proposed Data	Datos de la Nueva Escuela
New Building: 94,056sq.ft.	Nuevo Edificio:94,056 pies cuadrados
New Classrooms: 43	Salones Nuevos: 43
New Parking: 121 spaces	Estacionamiento Nuevo:121 espacios

When/ Cuando

Tuesday / Martes

January 15, 2019 / 15 de enero, 2019

6:00 PM

Contact/Contacto

Tel: (702) 799-5214

MEETING LOCATION

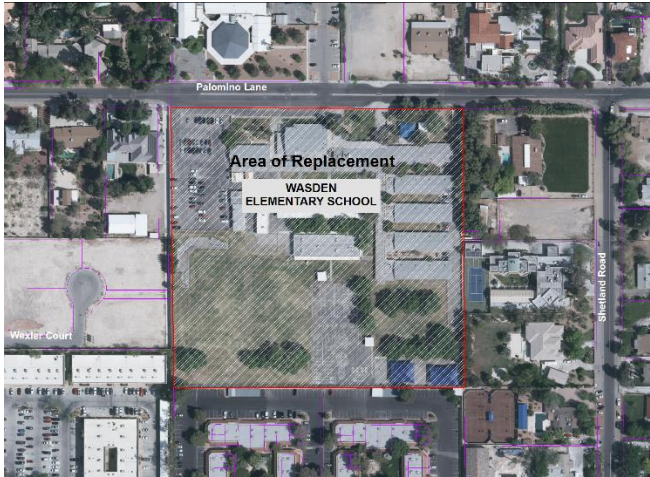


Address of Meeting Location

**Howard Wasden Elementary School
Multi-Purpose Room
2831 Palomino Lane
Las Vegas, NV 89107**

Follow the signs to the Multi-Purpose Room

PROJECT LOCATION



APN #: 139-32-405-006