

MEETING INFORMATION

Dear Neighbor of C.P. Squires Elementary School,

The **Clark County School District** would like to invite you to an informal neighborhood meeting at C.P. Squires Elementary School to discuss and receive input on the new addition to the school. APN: 139-23-704-003

Querido Vecino de C.P. Squires Elementary School,

El **Distrito Escolar para Clark County** los invita a una junta comunitaria informal para hablar sobre la nueva adición a la escuela de C.P. Squires Elementary School y recibir su opinión. La junta es en la misma escuela, habrá señales que los dirija hacia la reunión. Parcela: 139-23-704-003

Proposed Addition Data	Datos de la Nueva Adición
Building: one 2-story, 24,260 added square feet	Edificio: 1 edificio de dos-pisos, 24,260 pies cuadrados añadidos
New Classrooms: 18	Salones Nuevos: 18
New Parking: 29 spaces	Estacionamiento Nuevo: 29 espacios

When

Tuesday/ Martes

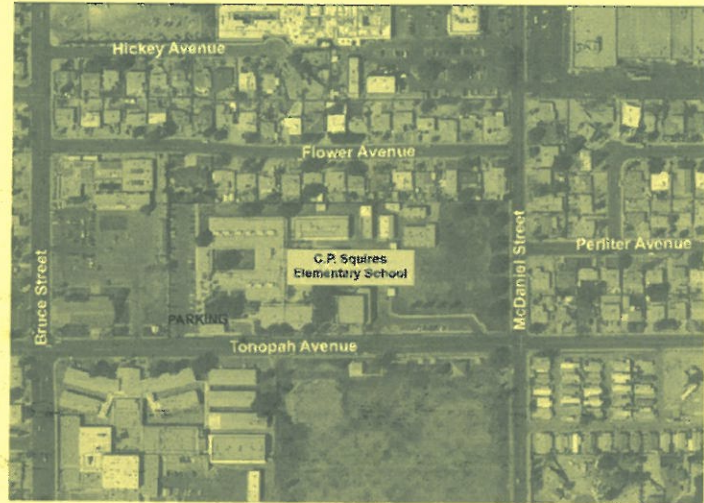
September 19, 2017/ 19 de Septiembre, 2017

6:00 PM

Contact/Contacto

Tel: (702) 799-5214

MEETING LOCATION



Address of Meeting Location
C.P. Squires Elementary School
Multi-Purpose Room
1312 East Tonopah Avenue
North Las Vegas, NV 89030

Follow the signs to the Multi-Purpose Room